

**ЭЛЕКТРОННЫЙ ПАСПОРТ
СОЦИАЛЬНО ЗНАЧИМОГО ОБЪЕКТА
ГБОУ школы-интерната № 18**

Ответственный:

Директор ГБОУ школы-интерната №18 Невского района Санкт-Петербурга Котелевец Виктор Анатольевич

раб. тел.: (812) 671-02-18

моб. тел.: +7 (905) 201-71-36



Северо-западный РЦ

Центральный РЦ

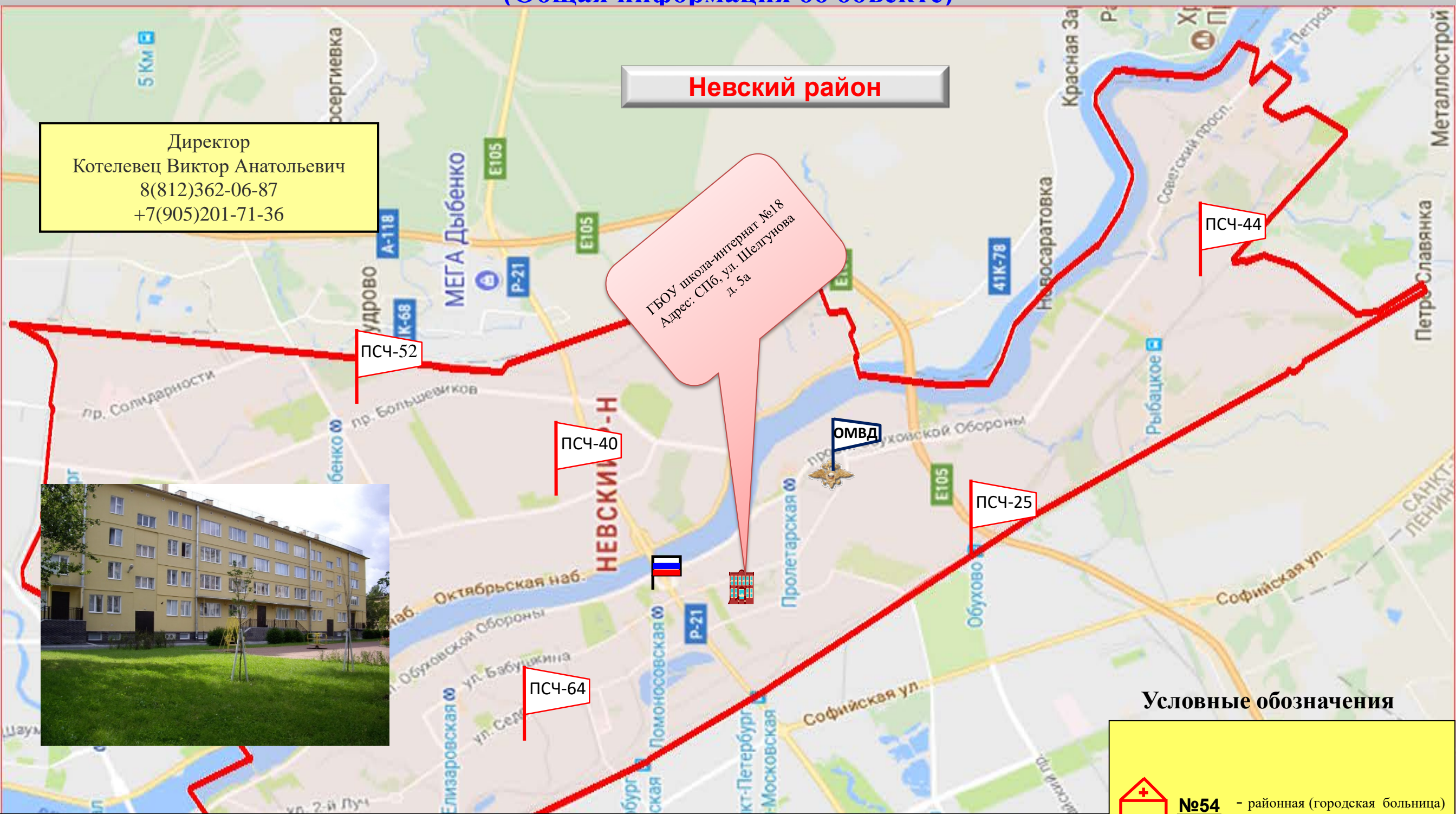
Приволжско

Дальневосточный РЦ

Сибирский

Раздел № 3
ОБЩАЯ ИНФОРМАЦИЯ

ГБОУ школы-интерната № 18
(Общая информация об объекте)



Директор
Котелевец Виктор Анатольевич
8(812)362-06-87
+7(905)201-71-36

ГБОУ школа-интернат №18
Адрес: СПб, ул. Шелгунова
Д. 5а



Условные обозначения

- №54 / 750 - районная (городская) больница с ук. номера и кол. коек
- Места возможной посадки вертолёта
- Пожарная часть

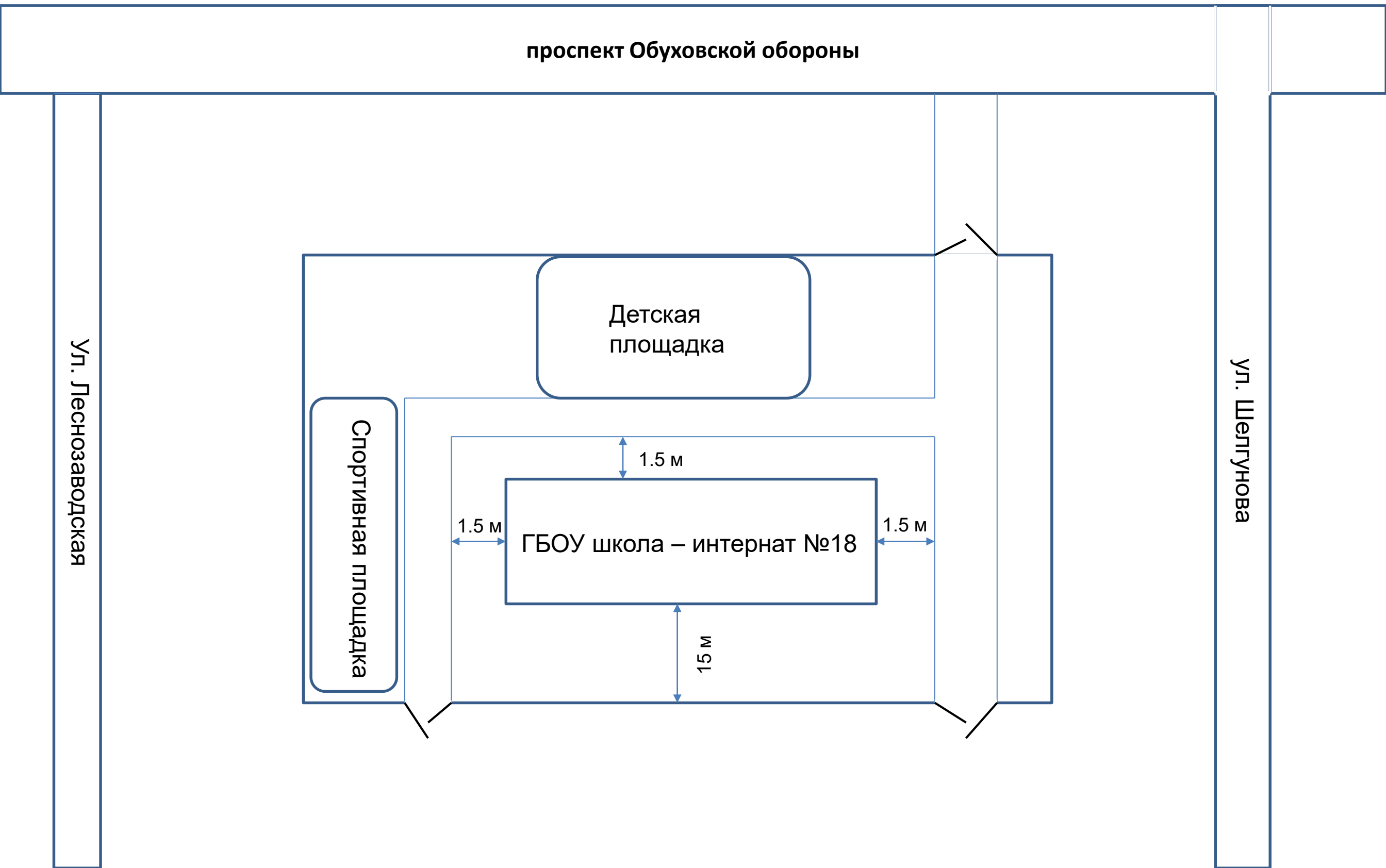
ОБЩАЯ ИНФОРМАЦИЯ

| Год постройки | Дата послед. кап. ремонта | Кол-во этажей | Общ.выс., м. | Размеры геометр.ч.здания | Общ. площ. компл. | Среднее количество нахождения детей/ персонала в здании (чел.) | Количество детей/ персонала находящихся в здании круглосуточно | Количество выходов |
|---------------|---------------------------|---------------|--------------|--------------------------|-------------------|--|--|--------------------|
| 1959 | 2008 | 4 | 12.54 | 15.44*62.17 | 3861 | 248/104 | 35/5 | 6 |

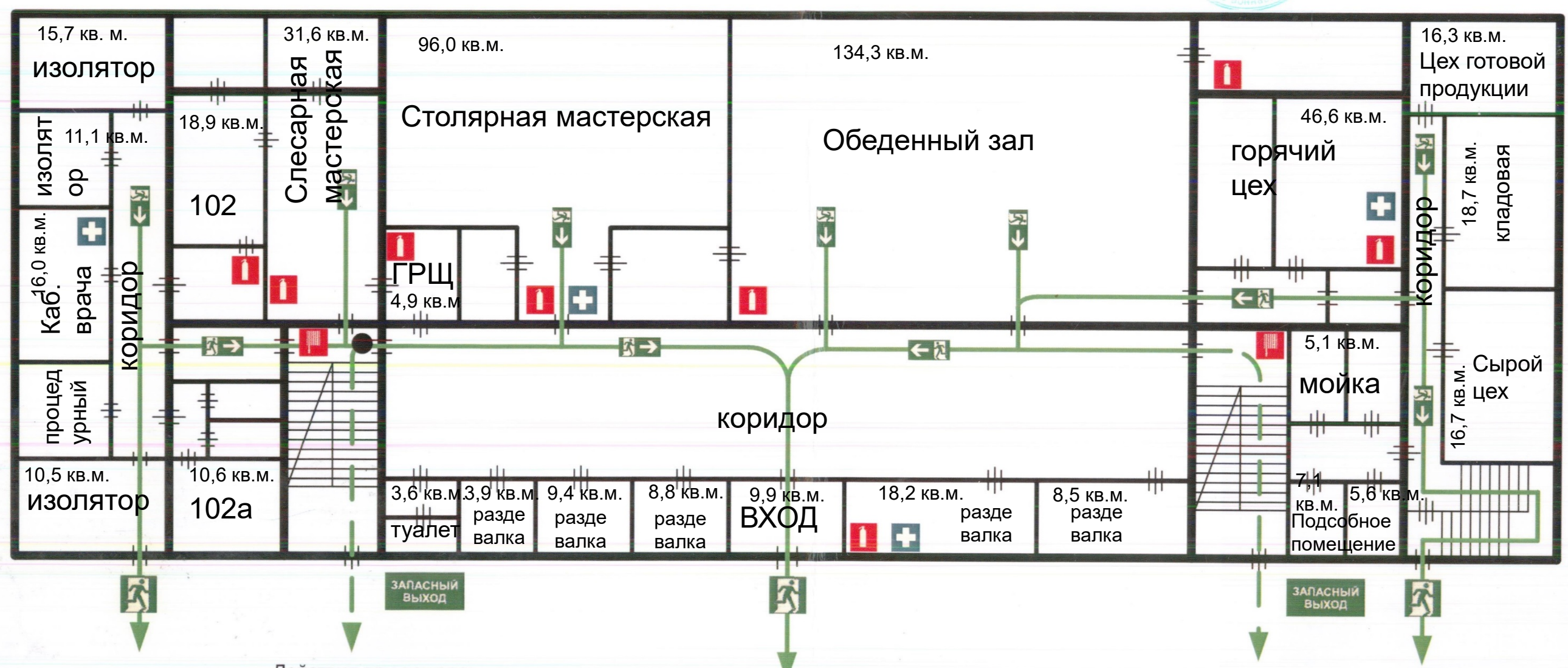
ПАСПОРТ ОБЪЕКТА СИСТЕМЫ СОЦИАЛЬНОЙ ЗАЩИТЫ НАСЕЛЕНИЯ

ГБОУ школы-интерната №18

(Схема объекта)



ГБОУ школы-интерната №18
(Поэтажный план построек на территории объекта
план 1-го этажа объекта)

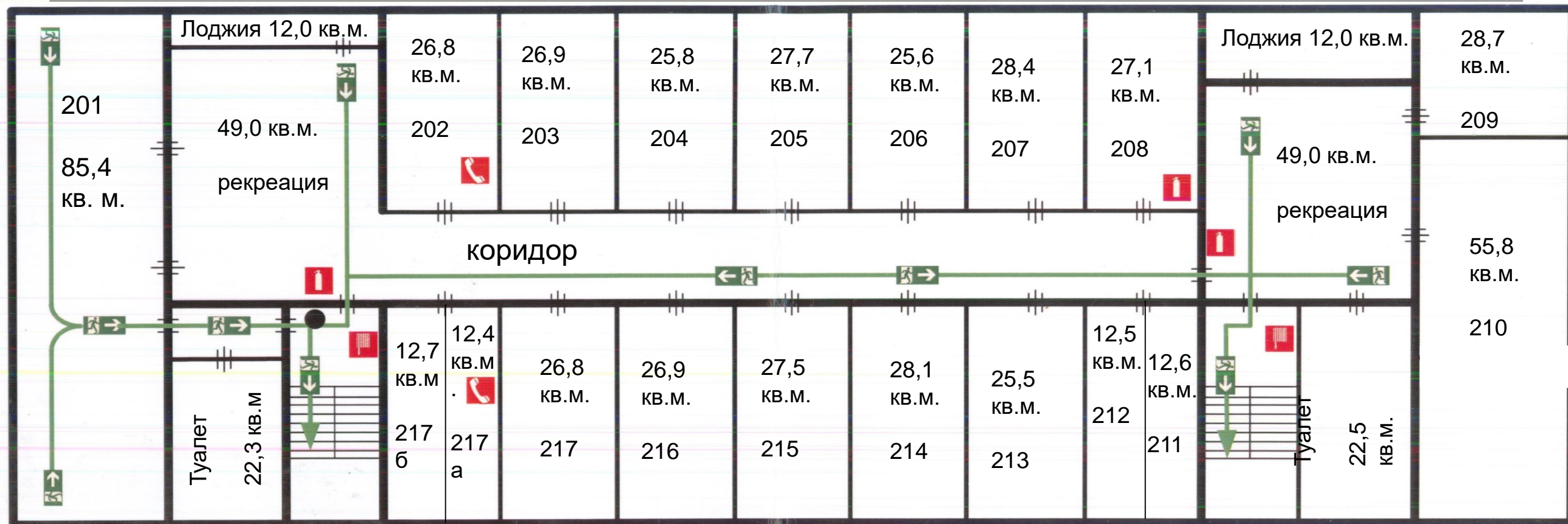


Действия при пожаре:
Сохраняйте спокойствие!

| | | |
|--|--|--|
| 1. Сообщите по телефону: | | -адрес объекта -место возникновения пожара -свою фамилию |
| 2. Эвакуируйте людей | | -ориентируйтесь по знакам направления движения -возьмите с собой пострадавших |
| 3. По возможности примите меры по тушению пожара | | -используйте средства противопожарной защиты -обесточьте помещение |

| | | | |
|--|--|--|--|
| | Телефон | | Огнетушитель |
| | Аптечка первой медицинской помощи | | Эвакуационный выход |
| | Путь к основному эвакуационному выходу | | Путь к запасному эвакуационному выходу |
| | Направление движения к эвакуационному выходу | | Электроцит |
| | Пожарный кран | | Вы находитесь здесь |

ПАСПОРТ ОБЪЕКТА СИСТЕМЫ СОЦИАЛЬНОЙ ЗАЩИТЫ НАСЕЛЕНИЯ ГБОУ школы-интерната №18 (Поэтажный план построек на территории объекта план 2-го этажа объекта)



Действия при пожаре:
Сохраняйте спокойствие!

| | | |
|--|---|--|
| 1. Сообщите по телефону: |  | <ul style="list-style-type: none"> -адрес объекта -место возникновения пожара -свою фамилию |
| 2. Эвакуируйте людей |  | <ul style="list-style-type: none"> -ориентируйтесь по знакам направления движения -возьмите с собой пострадавших |
| 3. По возможности примите меры по тушению пожара |  | <ul style="list-style-type: none"> -используйте средства противопожарной защиты -обесточьте помещение |

| | | | |
|---|--|---|--|
|  | Телефон |  | Огнетушитель |
|  | Аптечка первой медицинской помощи |  | Эвакуационный выход |
|  | Путь к основному эвакуационному выходу |  | Путь к запасному эвакуационному выходу |
|  | Направление движения к эвакуационному выходу |  | Пожарный кран |

● Вы находитесь здесь


ПАСПОРТ ОБЪЕКТА СИСТЕМЫ СОЦИАЛЬНОЙ ЗАЩИТЫ НАСЕЛЕНИЯ ГБОУ школы-интерната №18 (Поэтажный план построек на территории объекта план 3-го этажа объекта)



Действия при пожаре:
Сохраняйте спокойствие!

| | | |
|--|---|--|
| 1. Сообщите по телефону: |  | -адрес объекта -место возникновения пожара -свою фамилию |
| 2. Эвакуируйте людей |  | -ориентируйтесь по знакам направления движения -возьмите с собой пострадавших |
| 3. По возможности примите меры по тушению пожара |  | -используйте средства противопожарной защиты -обесточьте помещение |

| | |
|--|--|
|  Телефон |  Огнетушитель |
|  Аптечка первой медицинской помощи |  Эвакуационный выход |
|  Путь к основному эвакуационному выходу |  Путь к запасному эвакуационному выходу |
|  Направление движения к эвакуационному выходу |  Пожарный кран |

 Вы находитесь здесь


ПАСПОРТ ОБЪЕКТА СИСТЕМЫ СОЦИАЛЬНОЙ ЗАЩИТЫ НАСЕЛЕНИЯ ГБОУ школы-интерната №18 (Поэтажный план построек на территории объекта план 4-го этажа объекта)



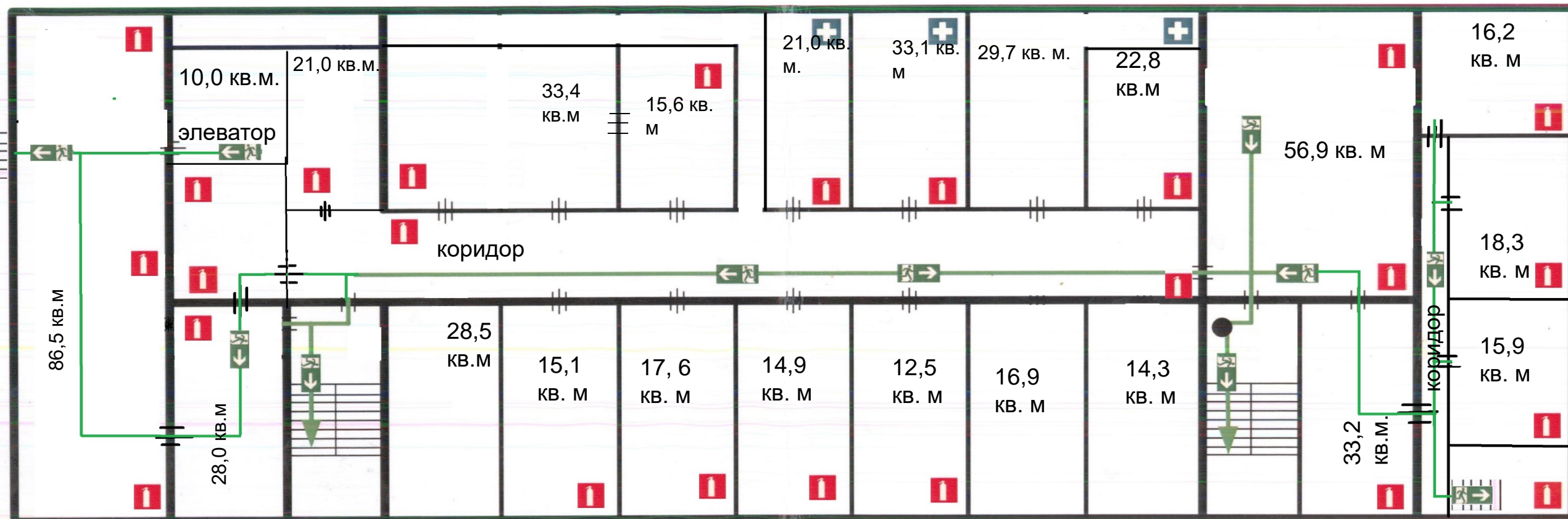
Действия при пожаре:
Сохраняйте спокойствие!

| | | |
|--|---|--|
| 1. Сообщите по телефону: |  | -адрес объекта -место возникновения пожара -свою фамилию |
| 2. Эвакуируйте людей |  | -ориентируйтесь по знакам направления движения -возьмите с собой пострадавших |
| 3. По возможности примите меры по тушению пожара |  | -используйте средства противопожарной защиты -обесточьте помещение |

| | |
|--|--|
|  Телефон |  Огнетушитель |
|  Аптечка первой медицинской помощи |  Эвакуационный выход |
|  Путь к основному эвакуационному выходу |  Путь к запасному эвакуационному выходу |
|  Направление движения к эвакуационному выходу |  Пожарный кран |

 Вы находитесь здесь


ПАСПОРТ ОБЪЕКТА СИСТЕМЫ СОЦИАЛЬНОЙ ЗАЩИТЫ НАСЕЛЕНИЯ ГБОУ школы-интерната №18 (Поэтажный план построек на территории объекта план подвала объекта)



Действия при пожаре:
Сохраняйте спокойствие!

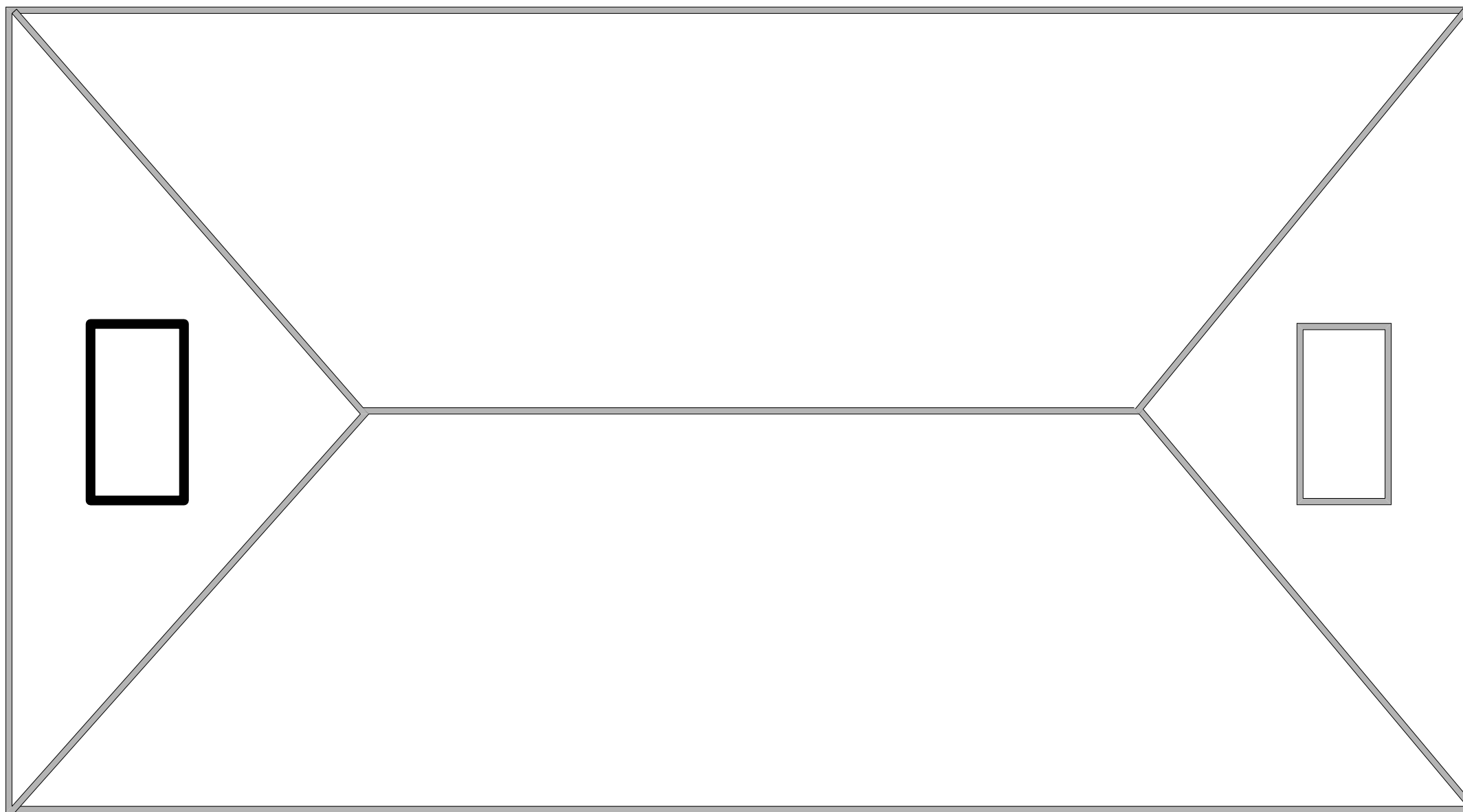
| | | |
|--|---|--|
| 1. Сообщите по телефону: |  | -адрес объекта -место возникновения пожара -свою фамилию |
| 2. Эвакуируйте людей |  | -ориентируйтесь по знакам направления движения -возьмите с собой пострадавших |
| 3. По возможности примите меры по тушению пожара |  | -используйте средства противопожарной защиты -обесточьте помещение |

| | | | |
|---|--|---|--|
|  | Телефон |  | Огнетушитель |
|  | Аптечка первой медицинской помощи |  | Эвакуационный выход |
|  | Путь к основному эвакуационному выходу |  | Путь к запасному эвакуационному выходу |
|  | Направление движения к эвакуационному выходу |  | Пожарный кран |

 Вы находитесь здесь

ГБОУ школы-интерната №18

**(Поэтажный план построек на территории объекта
план чердака объекта)**



ПАСПОРТ ОБЪЕКТА СИСТЕМЫ СОЦИАЛЬНОЙ ЗАЩИТЫ НАСЕЛЕНИЯ

ГБОУ школы-интерната №18

(Оперативно-технические характеристики объекта)

| № п\п | Перечень показателей пожарно-тактической характеристики объекта | Значение показателей пожарно-тактической характеристики объекта |
|--|--|---|
| 1. | Назначение здания | Учебно-спальное |
| 2. | Степень огнестойкости здания | 3 степень огнестойкости |
| 3. 3.1 3.2 | Количество находящихся людей в здании: в дневное время в ночное время | чел. 302: детей 248 чел.; взрослых 54 чел. чел. 40: детей 35 чел.; взрослых – 5 чел. |
| 4. 4.1 4.2 4.3 4.4 4.5 4.6 | Строительные и конструктивные особенности здания: этажность общая высота размеры (геометрические) назначение подвала наличие чердака тех. этажа | 4-х этажное 12,54 метров 15,44* 62,17 метров рабочий есть нет |
| 5. 5.1.1 5.1.2 | Строительные конструкции: Наружные стены Перегородки | Предел огнестойкости 60 мин. (потеря огнестойкости) Пожарная опасность (умеренно пожароопасные) Предел огнестойкости 20 мин. (потеря несущей стойкости) Пожарная опасность (умереннопожароопасные) |

ПАСПОРТ ОБЪЕКТА СИСТЕМЫ СОЦИАЛЬНОЙ ЗАЩИТЫ НАСЕЛЕНИЯ

ГБОУ школы-интерната №18

(Оперативно-технические характеристики объекта)

| № п\п | Перечень показателей пожарно-тактической характеристики объекта | Значение показателей пожарно-тактической характеристики объекта |
|-------|---|--|
| 5.1.3 | Перекрытия | <p>Предел огнестойкости 15 мин. (потеря целостности)</p> <p>Пожарная опасность (умереннопожароопасные)</p> |
| 5.1.4 | Кровля | <p>Предел огнестойкости 15 мин. (потеря целостности)</p> <p>Пожарная опасность (умереннопожароопасные)</p> |
| 5.1.5 | Лестничные клетки | нет |
| 5.2 | Строительные материалы: | |
| 5.2.1 | Перегородки | <p>Горючесть: умеренногорючие</p> <p>Воспламеняемость: умеренновоспламеняемые</p> <p>Распространение пламени по поверхности: умереннораспространяемые</p> <p>Дымообразующая способность: с умеренной дымообразующей способностью</p> <p>Токсичность: умеренноопасные.</p> |
| 5.2.2 | Перекрытия | <p>Горючесть: нормальногорючие</p> <p>Воспламеняемость: умеренновоспламеняемые</p> <p>Распространение пламени по поверхности: умереннораспространяющие</p> <p>Дымообразующая способность: с умеренной дымообразующей способностью</p> <p>Токсичность: умеренноопасные</p> |

ПАСПОРТ ОБЪЕКТА СИСТЕМЫ СОЦИАЛЬНОЙ ЗАЩИТЫ НАСЕЛЕНИЯ

ГБОУ школы-интерната №18

(Оперативно-технические характеристики объекта)

| № п\п | Перечень показателей пожарно-тактической характеристики объекта | Значение показателей пожарно-тактической характеристики объекта |
|-------------------------------------|---|---|
| 5.2.3 | Кровля | Горючесть: нормальногорючие Воспламеняемость: умеренновоспламеняемые Распространение пламени по поверхности: умереннораспространяющие Дымообразующая способность: с умеренной дымообразующей способностью Токсичность: умеренноопасные |
| 5.2.4 | Лестничные клетки | нет |
| 6. | Предел огнестойкости и вид противопожарных преград | нет |
| 7. | Пути эвакуации | Дверные и оконные проемы |
| 8. | Места отключения электроэнергии, вентиляции, дымоудаления. | Электричество от электрощитовой в помещении ГРЩ на первом этаже Газ нет |
| 9. | Основные элементы опасности для людей при пожаре. | Отравление СО и продуктами разложения, воздействие высокой температуры, обрушение конструкций. |
| 10. 10.1 10.2 10.3 10.4 | Противопожарное водоснабжение - количество пожарных водоемов, их емкость -пожарный водопровод, его вид, расход воды; - количество гидрантов; - наличие и количество внутренних пожарных кранов; | нет нет; нет; 8шт; |

ПАСПОРТ ОБЪЕКТА СИСТЕМЫ СОЦИАЛЬНОЙ ЗАЩИТЫ НАСЕЛЕНИЯ
ГБОУ школы-интерната №18
(Оперативно-технические характеристики объекта)

| № п\п | Перечень показателей пожарно-тактической характеристики объекта | Значение показателей пожарно-тактической характеристики объекта |
|----------------------|---|--|
| 10.5 10.6 10.7 | -тип соединения и диаметр внутренних пожарных кранов; -требуемый расход воды на нужды пожаротушения: - способы подачи воды | укомплектованность (рукав, ствол, полугайка, вентиль, маховичок); 51мм; 3,28 л/с. от водопровода, длина рукава 20м, диаметр срыска ствола 13мм |
| 11. | Помещения с наличием взрывоопасных веществ и материалов | нет |
| 12. | Наличие устройств автоматического пожаротушения и автоматической пожарной сигнализации | Дымовое устройство автоматической пожарной сигнализации «ИП-212-3СУ». Сигнал передается в ГМЦ, ПЧ |
| 12.1 12.2 | Способ вывода сигнала о срабатывании систем противопожарной защиты в подразделение пожарной охраны Прямая телефонная связь с подразделением пожарной охраны для здания | Проводная МЧС России имеется |
| 13. 13.1 | Охранная сигнализация в здании Кнопка (брелок) экстренного вызова милиции в здании | отсутствует имеется |
| 14. 14.1 | Система оповещения и управления эвакуацией людей при пожаре в здании Тип системы оповещения и управления эвакуацией людей при пожаре | имеется проводная МЧС России |
| 15. 15.1 | Обеспеченность персонала здания учреждения средствами индивидуальной защиты органов дыхания Обеспеченность персонала корпуса (здания) учреждения носилками для эвакуации маломобильных пациентов | Имеются имеются |

ПАСПОРТ ОБЪЕКТА СИСТЕМЫ СОЦИАЛЬНОЙ ЗАЩИТЫ НАСЕЛЕНИЯ
ГБОУ школы-интерната №18
(Оперативно-технические характеристики объекта)

| № п\п | Перечень показателей пожарно-тактической характеристики объекта | Значение показателей пожарно-тактической характеристики объекта |
|-------------|--|---|
| 16. | Текущее состояние здания | В исправном состоянии (нуждается в реконструкции) |
| 17. | Капитальное ограждение территории здания | имеется |
| 18. | Наличие металлических входных дверей в здании | Имеются |
| 19. 19.1 | Физическая охрана здания или каждого корпуса (частное охранное предприятие или отдел вневедомственной охраны) Видеонаблюдение территории и помещений для здания | Имеется (вахта; круглосуточно) имеется |
| 20. | Состояние эвакуационных путей и выходов в здании | соответствует |
| 21. | Время прибытия ближайшего пожарного подразделения | 5 мин |



Раздел № 4

РИСКИ ВОЗНИКНОВЕНИЯ ТЕХНОГЕННЫХ ПОЖАРОВ

Раздел № 5

**РИСКИ ВОЗНИКНОВЕНИЯ АВАРИЙ НА СИСТЕМАХ ЖКХ
ОБЪЕКТА**





Раздел № 6
ДЕКЛАРАЦИЯ ПОЖАРНОЙ БЕЗОПАСНОСТИ

ПАСПОРТ ОБЪЕКТА СИСТЕМЫ СОЦИАЛЬНОЙ ЗАЩИТЫ НАСЕЛЕНИЯ

ГБОУ школы-интерната №18 (Декларация пожарной безопасности)

ДЕКЛАРАЦИЯ ПОЖАРНОЙ БЕЗОПАСНОСТИ

Настоящая декларация составлена в отношении Государственного бюджетного общеобразовательного учреждения школы-интерната №18

Невского района Санкт-Петербурга

ГБОУ школы-интерната №18 Невского района Санкт-Петербурга

Основной государственный регистрационный номер записи о государственной регистрации юридического лица 10278706082391

Идентификационный номер налогоплательщика 7811066943

Место нахождения объекта защиты Санкт-Петербург

Почтовый и электронный адреса, телефон, факс юридического лица и объекта защиты

192174, Санкт-Петербург, ул. Шелгунова, д. 5а, литер А

Электронный адрес: internat_18@mail.ru

Тел./факс: 8(812)362-06-87

Руководитель учреждения: Директор ГБОУ школы-интерната №18 Невского района Санкт-Петербурга Котелевец Виктор Анатольевич

| № п/п | Наименование раздела |
|-------------|---|
| 1 | 2 |
| I. | <u>Оценка пожарного риска (1), обеспеченного на объекте защиты</u> |
| | Расчет риска не проводился. |
| | (Заполняется, если проводился расчет риска. В разделе указываются расчетные значения уровня пожарного риска и допустимые значения уровня пожарного риска, а также комплекс выполняемых инженерно-технических и организационных мероприятий для обеспечения допустимого значения уровня пожарного риска) |
| II. | <u>Оценка возможного ущерба имуществу третьих лиц от пожара</u> |
| | В связи с выполнением нормативных требований по пожарной безопасности и отсутствием арендных отношений возможный ущерб имуществу третьих лиц от пожара практически исключен |
| | (Заполняется самостоятельно, исходя из собственной оценки возможного ущерба имуществу третьих лиц от пожара, либо приводятся реквизиты документов страхования (2)) |
| III. | <u>Перечень федеральных законов о технических регламентах и нормативных документов по пожарной безопасности, выполнение которых обеспечивается на объекте защиты</u> |
| | Объект защиты был введен в эксплуатацию в 2008г. |
| | (В разделе указывается перечень выполняемых требований федеральных законов о |
| | На объекте выполняются следующие требования: |
| | технических регламентах и нормативных документов по пожарной безопасности для конкретного объекта защиты) |

Настоящую декларацию разработал

Директор Котелевец В.А.

(Должность, фамилия, инициалы)

«5» июня 2018 г.

(Подпись)

М.П.

(1) К декларации прилагаются расчеты по оценке пожарного риска.

(2) К декларации прилагается копия страхового полиса.